

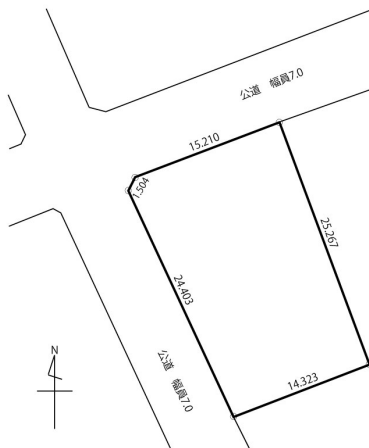
## 土地

土岐市土岐口中町

- ☆北西角地・地形良!
- ☆公園隣・閑静な住環境!

1,750万円

交通 JR中央本線「土岐市」駅  
徒歩29分  
土地面積 387.00㎡(117.06坪)  
最適用途 住宅用地  
地目 田  
地勢 平坦  
接道状況 北西側7.0m公道接面15.2m  
南西側7.0m公道接面24.4m  
現況 更地  
条件等 現況渡  
引渡し 相談  
取引形態 媒介



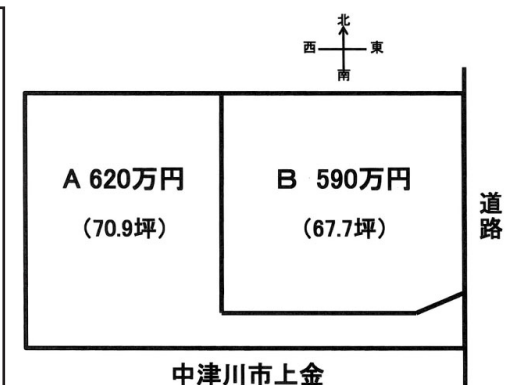
## 土地

中津川市中津川

- ☆幼稚園徒歩2分!
- ☆閑静な住宅街・近く公園有!

590~620万円

交通 JR中央本線「中津川」駅  
徒歩18分  
土地面積 A:234.38㎡(70.9坪)  
B:223.80㎡(67.7坪)  
最適用途 住宅用地  
地目 宅地  
地勢 平坦  
接道状況 西側5.0m公道接面14.2m  
現況 更地  
条件等 建築条件付き  
引渡し 即時  
取引形態 媒介



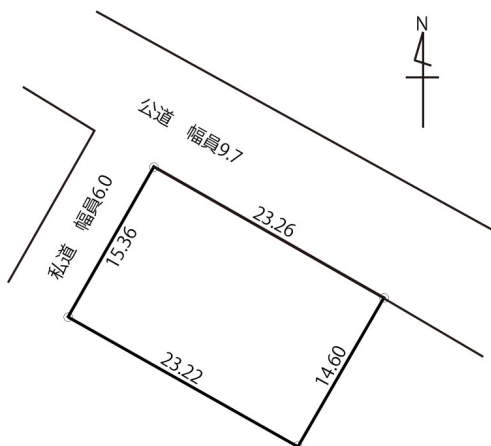
## 土地

中津川市蛭川

- ☆閑静で自然豊かな住環境!
- ☆2方向道路角地!

600万円

交通 JR中央本線「恵那」駅  
バス乗車34分  
土地面積 343.00㎡(103.75坪)  
最適用途 住宅用地  
地目 原野  
地勢 高台  
接道状況 北東側9.7m公道接面23.2m  
北西側6.0m私道接面15.3m  
現況 更地  
条件等 更地渡し  
引渡し 即時  
取引形態 媒介



## 中古戸建

中津川市福岡

- ☆広大な敷地!
- ☆芸術家向け物件!

1200万円

交通 JR中央本線「中津川」駅  
21.6km  
土地面積 4264.25㎡(1289.93坪)  
建物面積 79.86㎡(24.15坪)他  
構造 木造平家建  
間取り 4DK  
建築年月 昭和43年9月  
現況 所有者居住中  
条件等 現況渡  
引渡し 相談  
取引形態 媒介



## 売却物件大募集!

家・土地を売りたい方、  
お気軽にご相談ください!  
仲介も買取も、お客様目線で  
ベストな提案を  
させていただきます!



査定  
無料

秘密  
厳守

- 万一売却済の場合はご容赦ください。
- 仲介物件成約の際には、規定の仲介手数料およびそれに係る消費税を別途申し受けます。

この街を元気に!

**こまち不動産**  
〒509-7206 岐阜県恵那市長島町久須見 1551 番地 19



**0120-624-246**

TEL 0573-20-2424 FAX 0573-20-2425

<http://komachi2103.com>

お電話いただければ、お好きな  
時間にご案内いたします!

まずはお気軽にお問合せください!